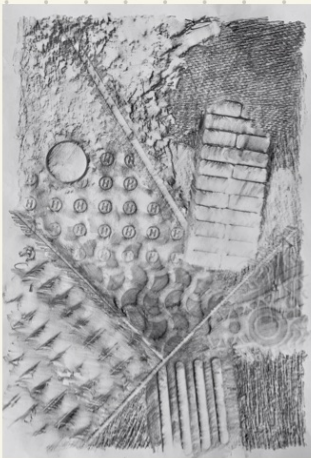


Meine fantastisch-fantasiervolle
BURG-ANLAGE
oder SCHLOSS-
in Frottage-Technik

Teil 3

Teil 1



Teil 2



Nachdem ihr verschiedenste Oberflächenstrukturen gefunden und erprobt habt UND eine Burg- bzw. Schloss-Anlage erfunden und gezeichnet habt, kommt nun die Verbindung von beidem:

AUFGABE: ..

Füll die Flächen eurer Anlage mit verschiedenen abgeriebenen Oberflächenstrukturen:

- ▶ Mauern, Wände, Tore, Wehrgänge, Turnteile, Dächer...
- ▶ denkbar sind auch Landschaftselemente
- ▶ denkt daran, dass man Strukturen hell und dunkel durchreiben kann

Es gibt **ZWEI** Möglichkeiten, die auch kombiniert werden können:

1. direkt in die Zeichnung (Teil 2) frottieren
2. durchgeriebene Stellen eurer Blattsammlung (Teil 1) ausschneiden und auf eure Burg/Schloss-Anlage kleben