

# Was uns wichtig ist

## KOOPERATION

Wir kooperieren mit anderen Fachdiensten und unterstützen Ratsuchende bei der Suche nach weiteren, individuell passenden Anlaufstellen.

## QUALIFIKATION

Zu unserem Beratungsteam gehören Psychologinnen und Psychologen sowie Beratungslehrkräfte. Regelmäßige Weiterbildung und Supervision sind für uns selbstverständlich und dienen der Qualitätssicherung unserer Arbeit.

## GRENZEN UNSERER ARBEIT

Unsere Beratungsangebote können eine eventuell notwendige Psychotherapie nicht ersetzen.

## ZUSTÄNDIGKEIT

Wir sind zuständig für alle Schulen und Schularten in unserem Einzugsbereich.

# Kontakt

## SCHULPSYCHOLOGISCHE BERATUNGSSTELLE STUTTGART

ZSL/Regionalstelle Stuttgart  
Bebelstr. 48  
70193 Stuttgart  
[www.zsl-bw.de/spbs-stuttgart](http://www.zsl-bw.de/spbs-stuttgart)



## TERMINE NACH VEREINBARUNG

Bitte hinterlassen Sie uns eine Nachricht, wenn Sie uns nicht erreichen.  
Wir rufen gerne zurück!  
Telefon: 0711 6376-300 bzw. -301  
E-Mail: [poststelle.spbs-s@zsl-rs-s.kv.bwl.de](mailto:poststelle.spbs-s@zsl-rs-s.kv.bwl.de)

## SO FINDEN SIE ZU UNS

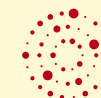
- mit den Stadtbahnlinien U29, U34 oder U2 Haltestelle „Arndt-/Spittastraße“
- Parkmöglichkeiten z. B. in der Tiefgarage Moltke-Areal (Schwabstraße 91)



FÜR DEN STADTKREIS STUTTGART

## Schulpyschologische Beratungsstelle

Stuttgart



**ZSL**  
Zentrum für Schulqualität  
und Lehrerbildung  
Baden-Württemberg



Baden-Württemberg

# Grundsätze unserer Arbeit

## VERTRAULICHKEIT

Alle Anfragen und Gespräche werden vertraulich behandelt. Wir stehen unter Schweigepflicht.

## KOSTENFREIHEIT

Unsere Angebote sind für Ratsuchende kostenlos.

## FREIER ZUGANG

Ratsuchende können sich bei uns direkt, ohne Vermittlung durch Dritte anmelden.

## FREIWILLIGKEIT

Eine Beratung ist nur dann erfolgversprechend, wenn die Ratsuchenden selbst zu Veränderungen motiviert sind.

## UNABHÄNGIGKEIT

Wir orientieren unsere Beratung ausschließlich an den Anliegen der Ratsuchenden und fachlichen Kriterien.

# Unsere Angebote

## FÜR SCHÜLERINNEN UND SCHÜLER

Manchmal läuft es mit der Schule einfach nicht rund. Wir sind für Dich da, z.B. wenn

- es Dir schwerfällt, zu lernen oder Dich zu konzentrieren.
- Du Angst vor Prüfungen oder vor der Schule hast.
- Du Schwierigkeiten mit Lehrkräften oder Mitschülerinnen und Mitschülern hast.

## FÜR ELTERN

Schulschwierigkeiten sind nichts Ungewöhnliches. Wir beraten Sie bei Themen wie

- Problemen Ihres Kindes rund um Lernen, Motivation und Konzentration.
- Angst, Schulvermeidung, Schulunlust.
- schulischen Konflikten und Mobbing.

---

*Kennen Sie die Beratungslehrkraft Ihrer Schule?  
Sie ist eine wichtige erste Ansprechperson bei Schulschwierigkeiten und Fragen zur Schullaufbahn. Kontaktdaten erfahren Sie an Ihrer Schule oder bei uns.*

## FÜR LEHRKRÄFTE UND SCHULLEITUNGEN

Wir unterstützen Sie beispielsweise durch

- Beratung z. B. im Umgang mit Schülerinnen und Schülern, Eltern sowie mit beruflichen Belastungen.
- Einzel-Coaching und Supervision.
- Gruppensupervision und Fallbesprechungsgruppen,
- z. B. zum Umgang mit beruflichen Anforderungen.

## FÜR (TEIL)KOLLEGIEN

Zu unserem Angebot gehören

- schulinterne Fortbildungen zu pädagogisch-psychologischen Themen.
- Beratung und Vermittlung bei Konflikten.
- Beratung und Begleitung im Rahmen von Teamentwicklungsprozessen.
- Nachsorge bei schulischen Krisenereignissen.



## KERNAUFGABEN DES ZSL

- Personalentwicklung und Führungskräftequalifizierung.
- Konzeptentwicklung sowie Steuerung der Durchführung und Qualitätssicherung für die Aus- und Fortbildung zu pädagogischen Querschnittsthemen sowie für die fächer- und schulartsspezifische Lehreraus- und -fortbildung.
- Konzeption von unterrichtsbezogenen Unterstützungsangeboten.
- Bildungsplanarbeit und Schulbuchzulassung.
- Internationale Kooperationsprojekte in der Lehrerbildung.
- Entwicklung, dezentrale Bereitstellung und Qualitätssicherung von Beratungsangeboten, beispielsweise im Bereich der Schullaufbahn, beruflichen Orientierung, bei zusätzlichen Förderbedarfen und speziellen Begabungen, schulpsychologische Dienste, Prävention und Qualitätsentwicklung von allgemein bildenden und beruflichen Schulen.

Weitere Informationen erhalten Sie unter [www.zsl-bw.de](http://www.zsl-bw.de).

## KONTAKT

- Die Kontaktdaten Ihrer Schulpsychologischen Beratungsstelle finden Sie auf der anderen Seite dieses Flyers.
- Die Leitungen der Regionalstellen stehen Ihnen ebenfalls gerne für Anfragen zur Verfügung:  
[www.zsl-bw.de/regionalstellen](http://www.zsl-bw.de/regionalstellen)

## IMPRESSUM

Herausgeber:

Zentrum für Schulqualität und Lehrerbildung

Baden-Württemberg

Heilbronner Str. 314 | 70469 Stuttgart

Redaktion: Volker Gehlhaar

Fotos: Clipdealer

Layout: Ilona Hirth Grafik Design GmbH

